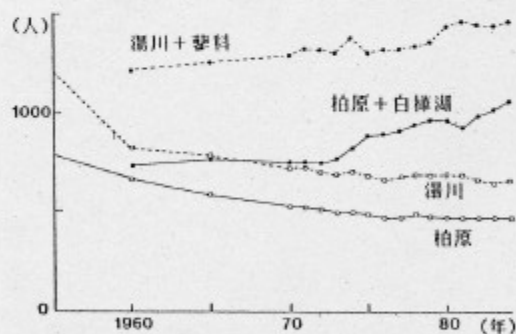
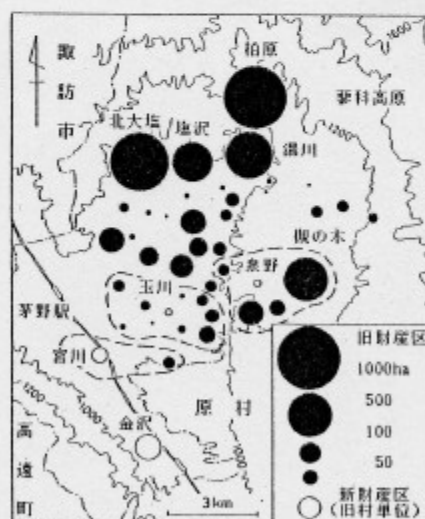


4-1 図 蓼科山南西麓における林野所有と土地貸付



白樺湖地区の数字は車山地区のものを含む。
4-2 図 柏原・湯川における人口変化
(1970 年までは国勢調査、それ以降は茅野
市役所資料により作成)



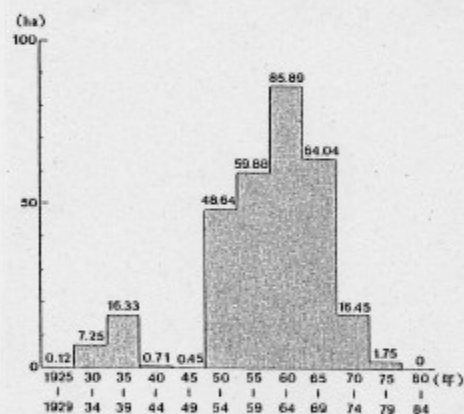
4-3 図 茅野市内の財産区の
林野所有面積
(高橋、1973 により作成)

4-1 表 柏原・湯川における保有山林規模別農家数

年 次	柏 原				湯 川			
	0.1 ha 未 満	0.1~ 1 ha 未満	1~ 5 ha 未満	5~ 20ha未満	0.1 ha 未 満	0.1~ 1 ha 未満	1~ 5 ha 未満	5~ 20ha未満
1960	1	74	70	—	111	56	2	—
70	1	15	119	3	75	78	4	—
80	50	10	57	3	80	50	4	—

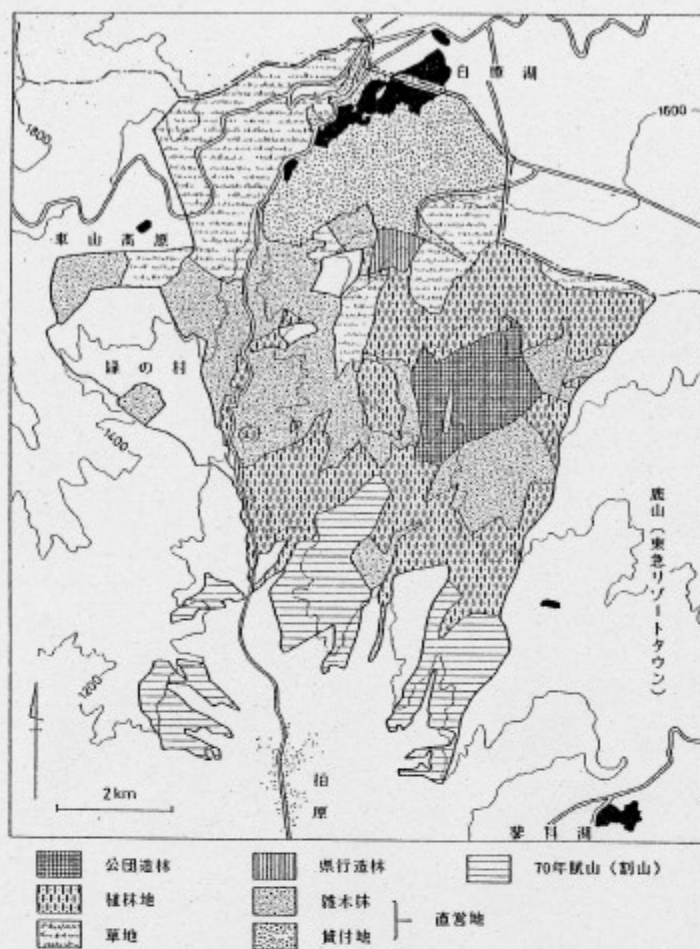
単位：戸

(農業集落カードにより作成)

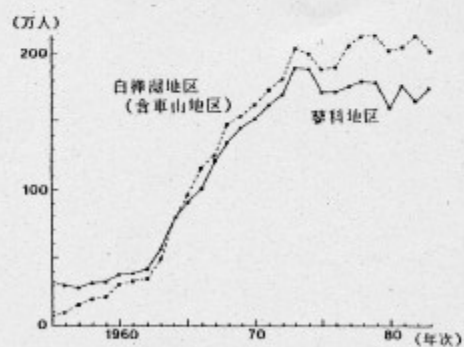


4-4 図 柏原財産区による植林面積の推移 (1925~84年)

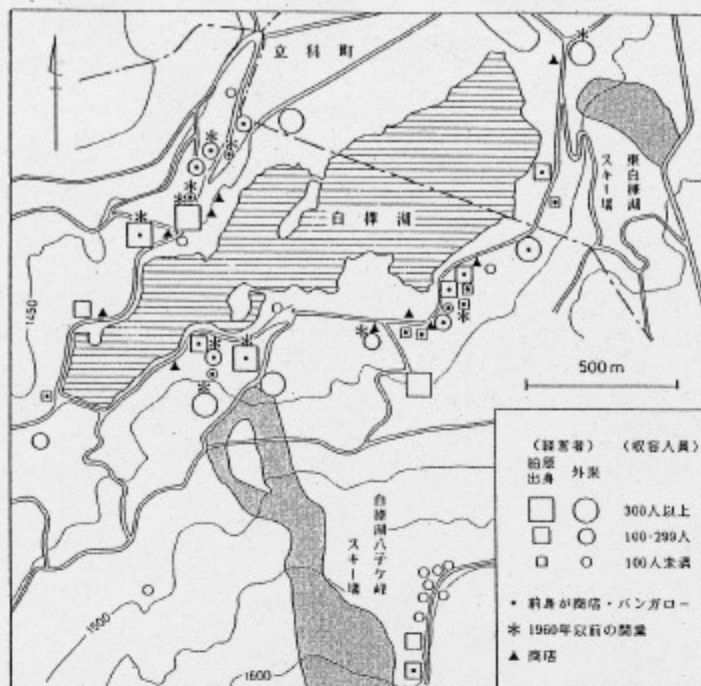
(柏原財産区資料により作成)



4-5 図 柏原財産区有林野の林野利用 (1984 年)
(柏原財産区資料により作成)



4-6 図 白樺湖・茅科高原における
観光客数の推移 (1955~83 年)
(茅野市役所資料により作成)



4-7 図 白樺湖周辺における主な観光施設の分布 (1984 年)
(白樺湖観光協会資料および聞き込み調査により作成)

4-2 表 柏原・湯川の就業状況 (1984 年)

A. 柏原

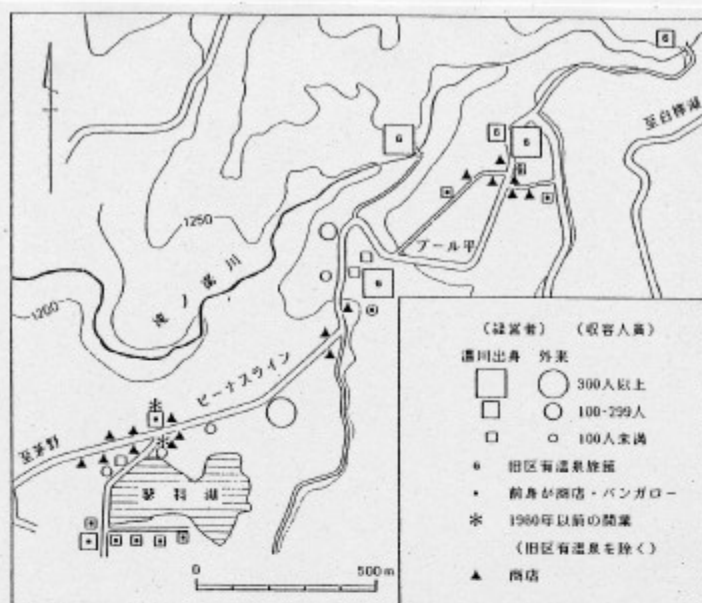
年 齢	男						女					
	通 勤	観 光	寮管理	ボートハウス	その他	計	通 勤	観 光	寮管理	ボートハウス	計	
70以上	0	0	0	1	1	2	0	1	0	0	1	
60~69	5 (2)*	5 (1)**	4	6	1	21	2 (1)*	3 (1)**	2	1	8	
50~59	11 (1)	15 (9)	3	3	1	33	1	8 (3)	4	5	18	
40~49	18 (6)	7 (4)	3	2	5	35	4 (2)	9 (8)	0	4	17	
30~39	18 (2)	7 (5)	0	0	3	28	4 (2)	1 (1)	2	0	7	
29以下	12 (3)	4 (4)	0	0	0	16	4 (2)	0	0	0	4	
計	64 (14)	38 (23)	10	13	10	135	15 (6)	22 (13)	8	10	55	
%	48 (10)	28 (17)	7	10	7	100	27 (11)	40 (24)	15	18	100	

B. 湯川

年 齢	男						女					
	通 勤	観 光	寮管理	その他	計		通 勤	観 光	寮管理	その他	計	
70以上	0	2 (1)**	0	1	3		0	2 (2)**	0	0	2	
60~69	2 (1)*	6 (2)	2	6	16		1	4 (1)	2	2	9	
50~59	21 (6)	6 (3)	22	8	57		9 (5)*	4 (2)	11	5	29	
40~49	17 (7)	10 (1)	2	10	39		12 (6)	4 (1)	10	4	30	
30~39	26 (3)	9 (4)	0	7	42		7 (1)	4 (3)	1	3	15	
29以下	35 (7)	2 (2)	0	1	38		24 (3)	0	0	0	24	
計	101 (24)	35 (13)	26	33	195		53 (15)	18 (9)	24	14	109	
%	52 (12)	18 (7)	13	17	100		49 (14)	16 (8)	22	13	100	

単位：人 * 北山地区 ** 自家経営

(聞き込み調査により作成)



4-8 図 蓼科高原における主な観光施設の分布 (1984 年)
 (蓼科旅館組合資料および聞き込み調査により作成)

4-3 表 旧湯川区有温泉旅館
 の経営者の推移

温泉名	1960年 以前	1960年 当時	現在
滝の湯	A	C	C'
観湯	B	E	E'
小宮の湯 (観光ホテル)	C	A	A
高原ホテル	...	B	G
山笠閣 (滝の湯別館)	D	D'	C'
三幸ホテル	E	F	F'

ダッシュは子息を表わす。

(聞き込み調査および日本温泉協会、
 1981 により作成)

4-4 表 柏原行政区の収支状況 (1983 年)

	項 目	予算額	備 考
歳 入	1. 区 費	4,000	協力費50を含む
	2. 県市支出金	444	行政事務委託料170 遺跡保存館移転補助金 283等
	3. 寄 附 金	13,868	
	4. 繰 越 金	7,825	
	5. 結 収 入	501	街路灯看板灯料等
	計	26,638	
歳 出	1. 議 会 費	605	議員報酬等
	2. 事 務 所 費	7,179	当役日当等
	3. 建 設 費	1,830	県道・河川・水路・農道 関係費等
	4. 営 繕 費	9,123	観音堂工事費等
	5. 消防関係費	1,782	
	6. 社会施設費	2,113	公民館運営費 衛生自治会助成金等
	7. 水道管理費	325	
	8. 負 担 金	294	北山小学校校舎改築等
	9. そ の 他	3,387	電灯費・慶弔費等
	計	26,638	

単位：千円

(柏原行政区昭和 58 年度予算書により作成)

4-5 表 柏原・湯川財産区の収支状況 (1983 年)

A. 柏原財産区				B. 湯川財産区			
	項 目	予算額	備 考		項 目	予算額	備 考
歳入	財産収入	36,043	土地貸付収入	歳入	財産収入	64,315	土地貸付収入
	その他	7,396	公団造林事業支出金 森林造成事業補助金等			27,061	基本利子収入
	計	43,439			その他	2,667	森林造成事業補助金等
歳出	議 会 費	180	議員報酬等	歳出	計	94,043	
	一般管理費	3,604	役員給料・旅費等		議 会 費	575	議員報酬等
	財産管理費	37,661	除・間伐賃金 5,800 等 財産管理運営費繰出金 27,553		一般管理費	5,061	出張旅費等
	公団造林費	1,809	賃金等		財産管理費	88,222	植林・間伐等賃金 5,880 財産管理運営費繰出金 81,435
	財産区議会議員選挙費	185	選挙執行経費負担金		財産区議会議員選挙費	185	選挙執行経費負担金
	計	43,439			計	94,043	

単位：千円

(柏原・湯川財産区昭和 58 年度予算書により作成)

4-6 表 3 財産区の財政規模の推移
(1954~83 年)

年 度	湯 川	柏 原	北 大 塩
1954	1,405	786	...
1974	224,313*	26,118	78,387*
75	127,231	37,124	16,739
76	121,370	110,560*	28,044
77	140,617	31,799	14,983
78	116,209	32,711	18,855
79	123,528	52,983*	17,733
80	92,756	33,542	18,925
81	97,405	38,887	20,467
82	105,062	39,830	21,550
83	95,914	42,424	71,161*

単位：千円 * 基金とりくずし等による一時的増加

(茅野市役所資料により作成)

4-7 表 柏原・湯川財産区関係役員の構成 (1984 年)

A. 柏原財産区

組 織	氏名番号	年齢	職 業	兼任役職
総 代	①	56	農 業	
副総代	②	57	会 社 員	
会 計	③	47	農 業	
観光委員会	④	46	農 協 職 員	
	⑤	41	大 工	
	⑥	43	食 堂 経 営 員	
	⑦	42	会 社 員	
山野委員会	⑧	—	寮 管 理 人	—
	⑨	50	ホ テ ル 従 業 員	—
財産区審議委員会 (財産区議員を除く)	⑩	58	会 社 員	—
	⑪	57	ホ テ ル 従 業 員	—
	⑫	63	ボ ー ト ハ ウ ス	—
	⑬	55	ボ ー ト ハ ウ ス	—
	⑭	56	農 業	当 役
	⑮	57	会 社 員	当 役
	⑯	47	農 業	当 役
	⑰	41	大 工	観光委員
	⑱	43	食 堂 経 営 員	観光委員
	⑲	42	会 社 員	観光委員
財産区議会	⑳	49	農 業	
	㉑	47	ボ ー ト ハ ウ ス	—
	㉒	41	自 営 業	
	㉓	47	ホ テ ル 従 業 員	
	㉔	48	自 営 業	—
	㉕	49	農 協 職 員	—
	㉖	46	会 社 員	建設委員
土地改良区役員	㉗	46	農 協 職 員	観光委員
	㉘	55	会 社 員	—
	㉙	51	会 社 員	—
	㉚	56	旅 館 経 営	—
	㉛	53	旅 館 経 営	—
	㉜	57	ホ テ ル 従 業 員	—
	㉝	56	農 業	当 役
	㉞	47	農 業	当 役
	㉟	55	ボ ー ト ハ ウ ス	審 議 会
	㊱	49	農 業	区 議 会
	㊲	41	自 営 業	区 議 会
	㊳	47	ホ テ ル 従 業 員	区 議 会

B. 湯川財産区

組 織	氏名番号	年齢	職 業	兼任役職
区 長	①	60	会 社 員 退 職	—
代 理	②	56	寮 管 理 人	—
会 計	③	52	会 社 員 退 職	—
書 記	④	38	売 店 経 営	—
財 産 区 議 会	⑤	61	会 社 員 退 職	—
	⑥	57	ホ テ ル 従 業 員	—
	⑦	57	会 社 員 退 職	—
	⑧	55	寮 管 理 人	—
	⑨	52	農 業	—
	⑩	52	農 業	—
	⑪	37	農 業	—
	⑫	54	農 業	—
	⑬	50	農 業	—
	⑭	38	自 営 業	—

(聞き込み調査により作成)