

I-4. 『華嚴経』 ヴァイローチャナ仏の関わり 図版



図 1-32. 東大仏 155 窟



図 1-34. 連続反転渦卷文

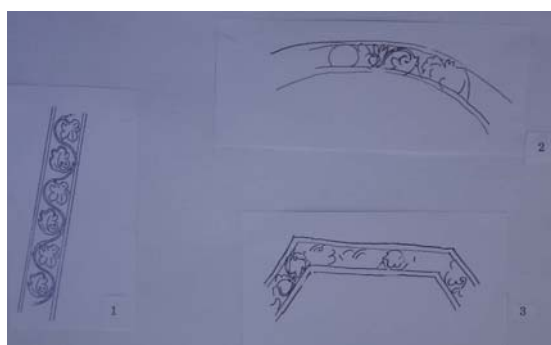


図 1-35. 西大仏壁画唐草文
1 左, 2 右上, 3 右下



図 1-33. 西大仏 620 窟

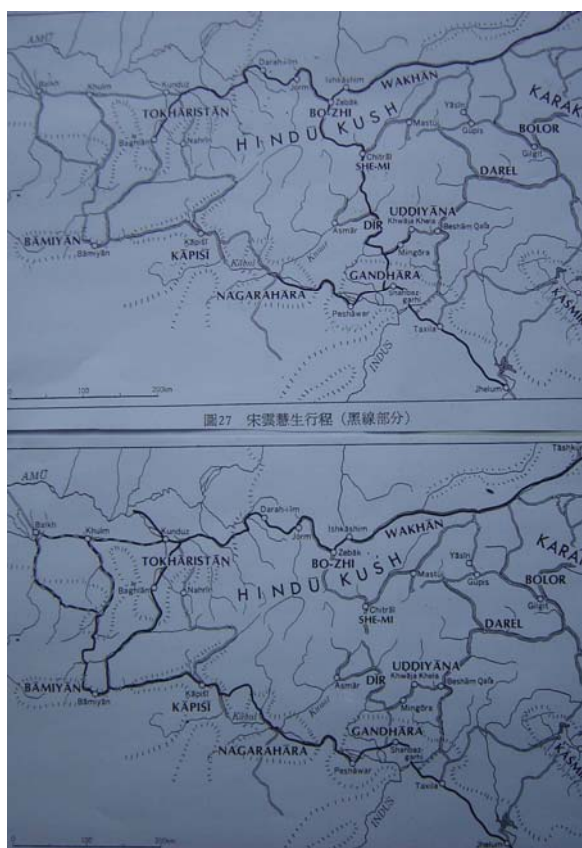


図 1-36. 交通ルートの変化

I-4. 『華嚴経』 ヴァイローチャナ仏の関わり 図版



図 1-37. アルダシール三世コイン



図 1-41. 龍興寺
北齊仏立像

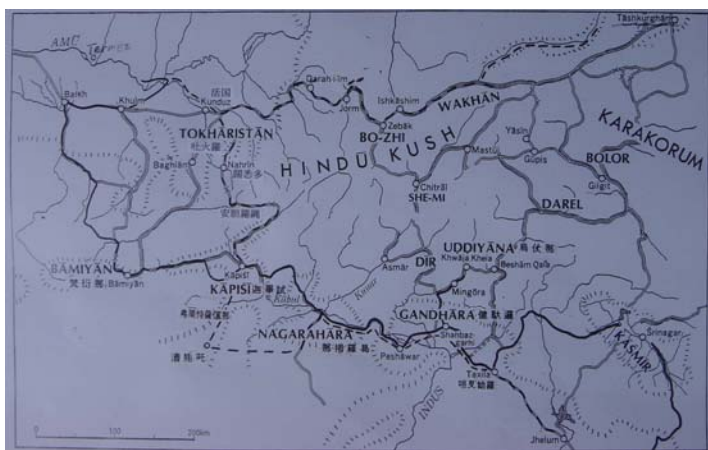


図 1-38. 突厥関連の国々



図 1-39. K330 窟涅槃図(下方)



図 1-42. 盧舍那仏像北齊(山東青州)



図 1-40. i窟天井在俗信仰者

I-4. 『華嚴経』 ヴァイローチャナ仏の関わり 図版



図 1-43. 盧舎那仏立像北斉 564 年銘



図 1-46. 仏像レリーフ北斉 568 年銘



図 1-44. バーミヤーン西大仏窟頂



図 1-47. ブグト碑文

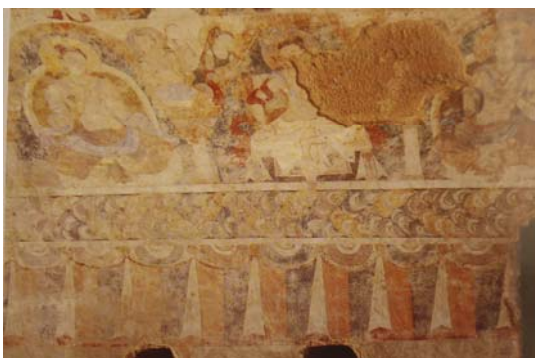


図 1-45. 西大仏天蓋垂飾り



図 1-48. バーミヤーン E223 窟弥勒像



図 1-49. K330 窟天井弥勒像



図 1-52. アフラシアブ壁画書き起こし図



図 1-50. アフラシアブ壁画



図 1-53. 石人バルバル像



図 1-51. アフラシアブ壁画復元図



図 1-54. ペンジケント(タジク)壁画



図 1-55. クムトラ GK21(新 2)窟



図 1-58. バラリクテパ壁画復元図



図 1-56. 西大仏天井東壁男子像



図 1-59. 西大仏天井如来光背葉文



図 1-57. ソグド人祈年祭図



図 1-60. バーミヤーン D167 窟壁画



図 1-61. アフラシアブ壁画復元図



図 1-63. 東大仏天井壁画描き起こし図



図 1-62. 東大仏天井壁画太陽神



図 1-64. 西突厥コイン



図 1-65 銀製馬リュトン

I-4. 『華嚴経』 ヴァイローチャナ仏の関わり 図版



図 1-66. 銀製女神リュトン



図 1-69. 東大仏天井供養者描き起こし図
上段左から C 4 1 2 3 A 5 6 B 7 8
下段左から 3 C 8 6 5 7 A 1 B 2 4

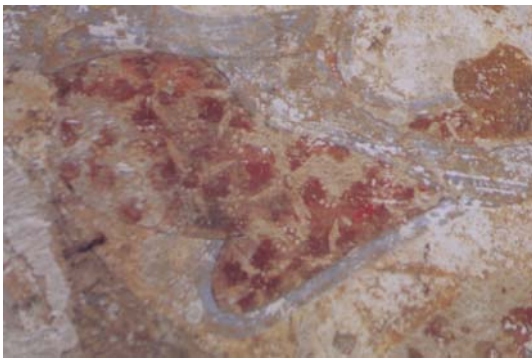


図 1-67. K窟弥勒像膝文様



図 1-70. 東大仏人物No.1



図 1-68. ペンジケント 28 室復元



図 1-71. ホスロー I 世



図 1-72. バルミヤーン東大仏天井東壁画



図 1-75. キジル 17 窟盧舎那仏図



図 1-73. バルミヤーン西大仏天井部分



図 1-74. バルベリニの象牙板



図 1-76. 敦煌 428 窟涅槃図 北周



図 1-77. 敦煌 428 窟盧舎那仏図
北周



図 1-80. キジル 123 窟立仏図



図 1-78. キジル 69 窟菩薩図



図 1-81. キジル 205 窟シームルグ(左端)



図 1-79. キジル 47 窟涅槃図



図 1-82. 突厥コイン 左シームルグ



図 1-83. ササーン朝シームルグ文様水瓶



図 1-86. クムトラGK21 窟辯髪菩薩像

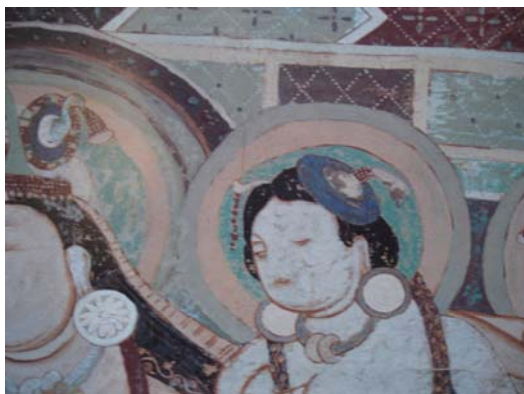


図 1-84. キジル 118 窟菩薩花飾り
イヤリング



図 1-85. 銀製女神リュトン
花飾りイヤリング

図版

- 図1-32 バーミヤーンNo.155窟東大仏, 『世界美術大全集—東洋編 15, 中央アジア』小学館 1995, p.182 図 203。
- 図1-33 バーミヤーンNo.620窟西大仏, 同上図 1-32, p.184 図 205。
- 図1-34 双葉形瘤節のつく連続反転渦卷文, 宮治昭「バーミヤーン石窟の塑像唐草紋」『展望 アジアの考古学—樋口記念論集』, 新潮社, 1983, p.577 図 I -1,2,4。
- 図1-35 西大仏壁画唐草文, 1, 小谷仲男「バーミヤーン石窟と弥勒信仰」『富山大学文学部紀要』36, 2002.p.30.挿図 5-3, 2,3, 下図 1-39『バーミヤーン』, plate104-1,103-3。
- 図1-36 交通ルートの変化, 桑山正進『カーピシー・ガンダーラ史研究』京都大学人文科学研究所, 1990, p.104,124。
- 図1-37 ササーン朝アルダシール 3 世コイン, 田辺勝美編『シルクロードのコイン』講談社 1992, p.47 図 232。
- 図1-38 突厥関連の国々, 上図 1-36『カーピシー・ガンダーラ史研究』, p.128 に書き入れ。
- 図1-39 涅槃像, K窟 (No.330) 西壁, 樋口隆康編『バーミヤーン』京都大学, 1983 (復刻, 同朋舎 2001), 1, 図版 62-2。
- 図1-40 在俗信者 i 窟天井, 宮治昭『バーミヤーン遙かなり』NHK ブックス, 2002, 口絵 1。
- 図1-41 龍興寺窖蔵出土北齊貼金彩絵石彫仏立像, 『文物』529, 2000-6, p.94 図 1。
- 図1-42 臨朐県博物館収蔵の盧舎那佛法界人中像, 『文物』556, 2002-9p.85 図 2。
- 図1-43 盧舎那仏と明記した 2 体の如来形の立像, Osvald Siren, *Chinese Sculpture*, Voi.3, London, 1925. plate240A.
- 図1-44 西大仏仏龕龕頂中央に大きく描かれていたとする坐像, 上図 1-39, plate96。
- 図1-45 西大仏の仏龕垂幕飾り, 上図 1-39『バーミヤーン』 plate97。
- 図1-46 北齊の仏像レリーフ 『中国美術全集彫塑編 3』人民美術出版社, 1988, p.146 図 123。
- 図1-47 ブグト碑文, 林俊雄「古チュルク時代」『中央ユーラシアの考古学』同成社, 1990, 5-2, p.300 図 14a。
- 図1-48 E窟 (No.223) の窟頂に描かれた弥勒像の髪型, 上図 1-32, p.190 図 215。
- 図1-49 K窟の天井に描かれた弥勒, 上図 1-39『バーミヤーン』 plate63。
- 図1-50 アフラシアブで出土した壁画, 上図 1-32p.214 図 150。
- 図1-51 アフラシアブで出土した壁画復元図, Алибаум, Л.И. Живопись Афрасиаба, Ташкент, 1975, Таб. VII. 加藤九祚訳『古代サマルカンドの壁画』文化出版局, 1980, 口絵 7。
- 図1-52 アフラシアブで出土した壁画書き起こし図, Алибаум, рис. 7. 同上 p.70 図 7。
- 図1-53 石人のバルバル像, 同上『古代サマルカンドの壁画』 p.76。
- 図1-54 タジキスタンのペンジケントの壁画, 同上『古代サマルカンドの壁画』, p.80。
- 図1-55 クムトラ石窟GK21 窟主室窟頂編み髪髻の菩薩立像, 上図 1-32, p.263. 図 279。
- 図1-56 西大仏天井東壁南端男子像, 上図 1-39, 『バーミヤーン』 plate107-4。
- 図1-57 バリ・ギメ博物館蔵ソグド人祈年祭図, (安陽市近郊北齊時代) 上図 1-32, p.16. 図 16。

- 図1-58 ウズベキスタンのバラリクテパ出土壁画-コートにつく夥しいハート葉文, АльбаумЛ.И., Балалыктепе. К истории материальной культуры и искусстваТохаристана. Ташкент.1960. Рис. 109.上図1-32, p.206.図133。
- 図1-59 西大仏天井東側壁の如来坐像の光背上部につくハート葉文,上図1-39, plate109-2。
- 図1-60 バーミヤーンD窟前室で出土した壁画の断片,上図1-39, plate43-2。
- 図1-61 アフラシアブ宮殿の西壁画,チャガニアンの服,Алибаум, Таб. VI.上図1-51,図6。
- 図1-62 東大仏の天井画に太陽神,上図1-39,『バーミヤーン』 plate22。
- 図1-63 東大仏の天井画に太陽神, 『バーミヤン』名古屋大学,1971,pl.98。
- 図1-64 西突厥のコイン-ササーン朝ホスロー II 世タイプ,上図1-37, ,p.51,図249。
- 図1-65 銀製の馬のリュトン,アメリカのクリーヴランド美術館,Dorothy G. Shepherd, “Two Silver Rhyta”*The Bulletin of the Cleveland Museum of Art*,1966.figure6。
- 図1-66 水牛の上に女神のつくリュトン,上図1-32, p.155.図171。
- 図1-67 バーミヤーンK窟の弥勒像の着衣の膝,上図1-39, 『バーミヤーン』 plate63。
- 図1-68 タジキスタンのペンジケントの壁画,上図1-32, , p.212.図146。
- 図1-69 東大仏の天井供養者群像,上図1-63,『バーミヤン』 pl.99, 100。
- 図1-70 東大仏壁画の人物No.1,上図1-62,『バーミヤーン』 plate26-2。
- 図1-71 ササーン朝ホスロー I 世の銀皿,深井晋司,田辺勝美『ペルシア美術史』吉川弘文館, 1983,p.145.図51。
- 図1-72 バーミヤーン東大仏天井東壁画, 上図1-62, 『バーミヤーン』 図7-3。
- 図1-73 バーミヤーン西大仏天井部分, 同上『バーミヤーン』 図98-1。
- 図1-74 バルベリニの象牙板, 6C,ルーヴル蔵,『世界美術全集』12,平凡社,1956 p.76.挿図205。
- 図1-75 キジル 17 窟盧舎那仏図, 『キジル石窟』1,平凡社・文物出版社,1983,図55。
- 図1-76 敦煌 428 窟涅槃図, 北周, 『敦煌石窟』1,平凡社・文物出版社,1984,図164。
- 図1-77 敦煌 428 窟盧舎那仏図, 北周,『敦煌石窟』1,図162。
- 図1-78 キジル 69 窟菩薩図, 『キジル石窟』2,平凡社・文物出版社,1984,図13。
- 図1-79 キジル 47 窟涅槃図, 上図1-76,『敦煌石窟』1,図148。
- 図1-80 キジル 123 窟立仏図, 上図1-78, 『キジル石窟』2,図155。
- 図1-81 キジル 205 窟シームルグ, 馮斐『龜茲仏窟人体芸術』新疆美術攝影出版社,香港文化教育出版社,1992,図94。
- 図1-82 突厥コイン,左シームルグ, 上図1-37,p.5.図249。
- 図1-83 ササーン朝シームルグ文様水瓶, 上図1-81,p.153.図71。
- 図1-84 キジル 118 窟菩薩花飾りイヤリング, 上図1-81, 『龜茲仏窟人体芸術』 図5。
- 図1-85 銀製女神リュトン花飾りイヤリング, 上図1-43, *Chinese Sculpture*, Voi.3,p.312。
- 図1-86 上図1-55と同じ。