



図 2-1 第 16 窟 本尊 着衣立像



図 2-3 第 16 窟 窟内 西～南壁



図 2-2 第 16 窟 本尊左手



図 2-4 第 17 窟 本尊 交脚像



図 2-5 第 17 窟 脇士仏二体 左西壁 右東壁



図 2-7 第 18 窟 東壁

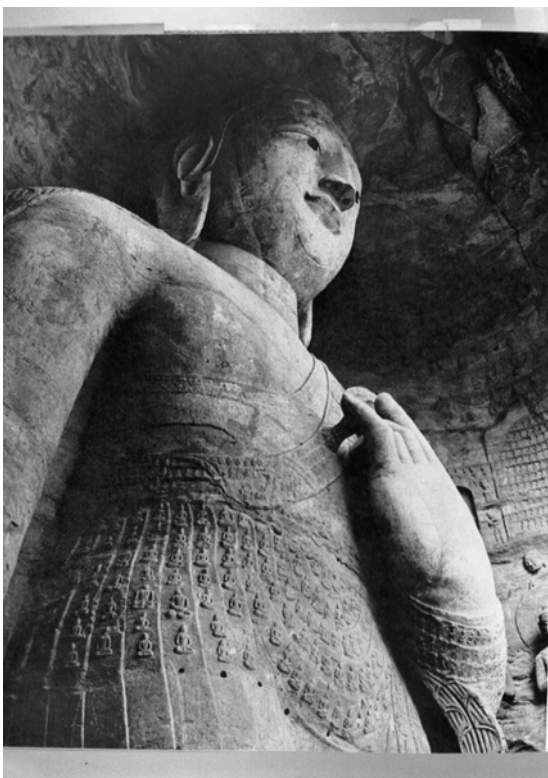


図 2-6 第 18 窟 本尊 化仏着衣立像

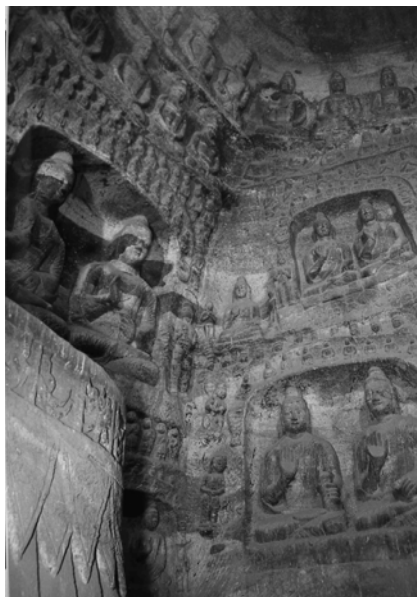


図 2-8 第 18 窟 東南隅上層
二仏並坐龕群



図 2-9 クチャ毘盧遮那仏立像壁画
7-8 C. キジル石窟 13 窟

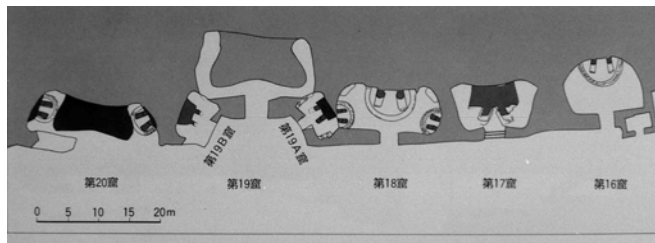


図 2-11 曇曜五窟 平面図



図 2-12 第 33 窟 凹字形龕

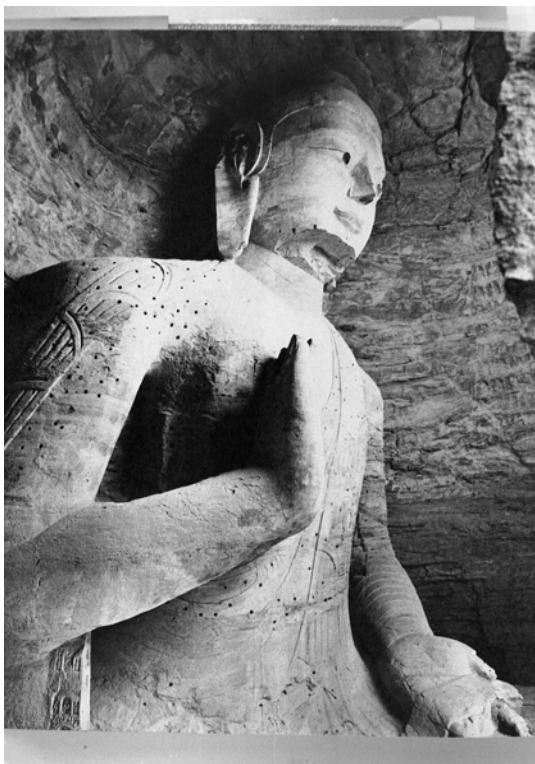


図 2-10 第 19 窟 本尊 坐像

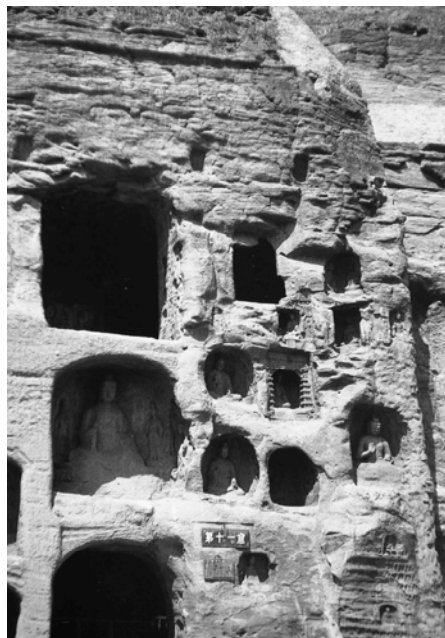


図 2-13 釈迦・多宝二仏龕

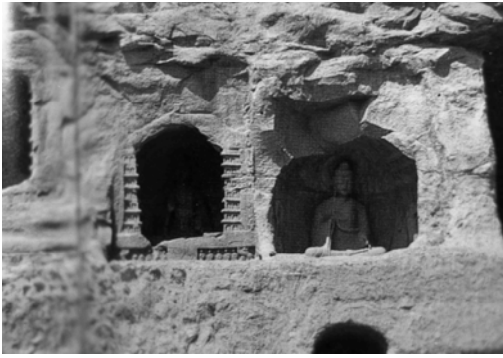


図 2-14 釈迦・多宝二仏龕 第12窟外壁上部



図 2-15 第19窟脇土仏倚像 外壁脇土洞



図 2-16 第20窟 本尊 禪定仏

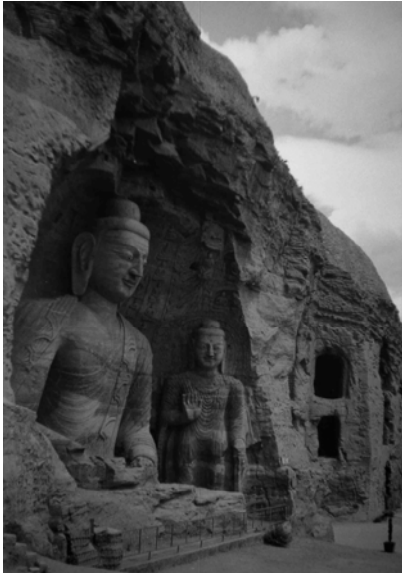


図 2-17 第 20 窟本尊・脇士仏立像



図 2-19 第 5 窟 脇士仏立像 復元後



図 2-18 第 5 窟 本尊・脇士仏立像



図 2-20 第 5 窟 南壁中段 十六仏坐像

図 版

- 図 2-1 第 16 窟本尊着衣立像, 山西省文物工作委员会, 山西雲岡石窟文物保管所『雲岡石窟』文物出版社, 1977, 図 76。
- 図 2-2 第 16 窟本尊左手, 同上『雲岡石窟』 図 77。
- 図 2-3 第 16 窟窟内西～南壁, 雲岡石窟文物保管所『雲岡石窟』2, 文物出版社・平凡社, 1990, 図 143。
- 図 2-4 第 17 窟本尊交脚像, 筆者撮影。
- 図 2-5 第 17 窟脇士仏二体(左西壁, 右東壁), NHK 取材班『雲岡石窟の旅』日本放送出版協会, 1979, p.110-111。
- 図 2-6 第 18 窟本尊化仏着衣立像, 上掲『雲岡石窟』 図 88。
- 図 2-7 第 18 窟東壁脇士仏菩薩立像, 上掲『雲岡石窟の旅』 p.8。
- 図 2-8 第 18 窟東南隅上層二仏並坐龕群, 上掲『雲岡石窟』2, 図 170。
- 図 2-9 クチャ毘盧遮那仏立像壁画 7-8 C, キジル石窟 13 窟, ル・コック隊将来品, ドイツ国立インド美術館蔵『シルクロード大美術展』東京国立博物館・読売新聞社, 1996, 図 159。
- 図 2-10 第 19 窟本尊坐像, 雲岡石窟文物保管所・文物出版社『雲岡石窟』1, 平凡社, 1989, 図 90。
- 図 2-11 曇曜五窟平面図, 上掲『雲岡石窟の旅』 p.98。
- 図 2-12 第 33 窟凹字形龕, 上掲『雲岡石窟』2, 図 202。
- 図 2-13 釈迦・多宝二仏龕第 11 窟外壁, 上掲『雲岡石窟』2, 図 123。
- 図 2-14 釈迦・多宝二仏龕第 12 窟外壁上部, 上掲『雲岡石窟の旅』 p.84 を拡大。
- 図 2-15 第 19 窟脇士仏倚像外壁脇士洞, 上掲『雲岡石窟の旅』 p.116。
- 図 2-16 第 20 窟本尊禪定仏, 上掲『雲岡石窟の旅』 p.124-125。
- 図 2-17 第 20 窟本尊および脇士仏立像, 上掲『雲岡石窟』1, 図 1。
- 図 2-18 第 5 窟本尊および脇士仏立像, 上掲『雲岡石窟』 図 12。
- 図 2-19 第 5 窟脇士仏立像復元後, 上掲『雲岡石窟』1, 図 31。
- 図 2-20 第 5 窟南壁中段十六仏坐像, 同上『雲岡石窟』1, 図 42。