

114
A2362

九号



十月廿五日

明治六年九月七日 佐伯惟馨

總裁 諸務司

丞

租税頭 助 属

土木頭 助 属

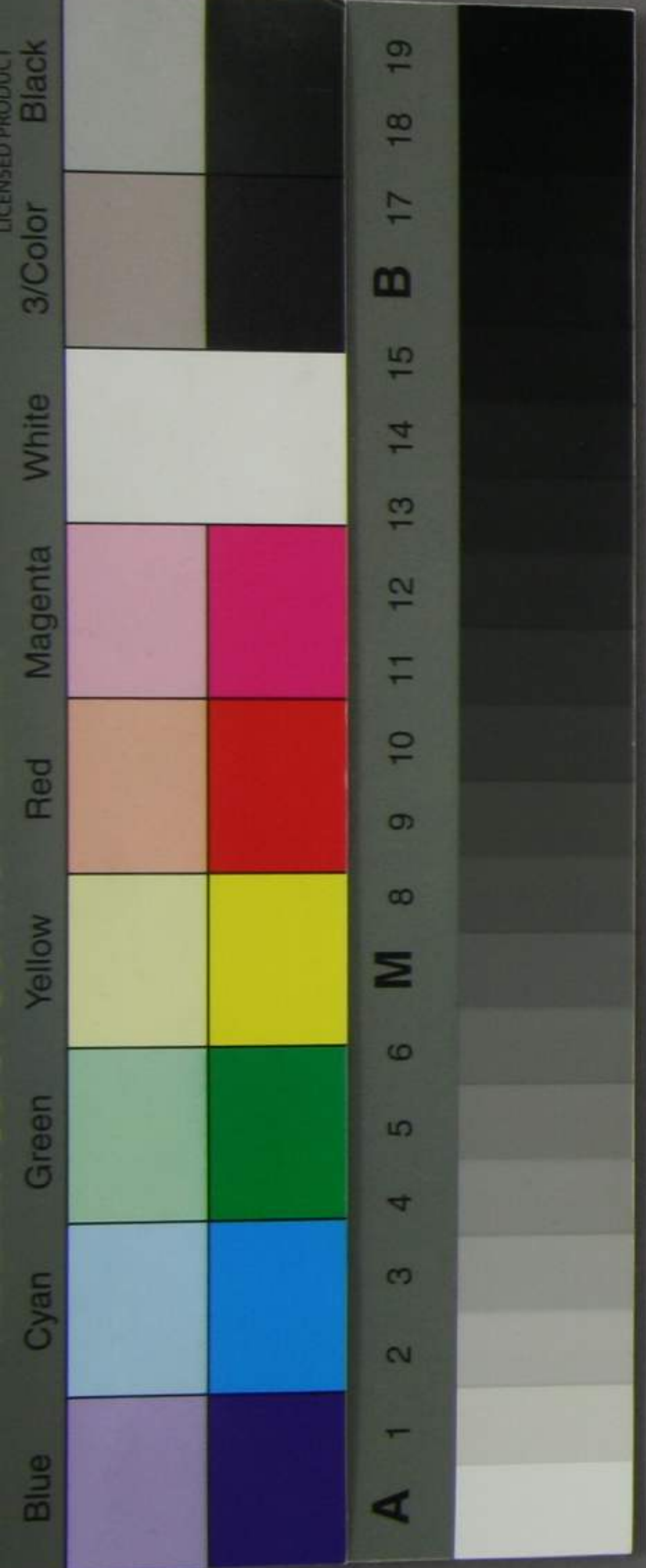
京都府 土木指令案

書西園西鏡道會社即宅下設之儀也
雜聞屆候得也 經建廢物之属候官舎
可貸渡候条於其府下便宜之場所

大正十一年四月

1374

現之
地租
不
代價
初
修
於
此



子

九月七日

大正十一年四月

佐伯惟啓

諸務司 背の字

本頭助 屬

稅頭助 屬

府

道

長

系

Handwritten text in vertical columns, likely a list of names or titles.

1374

あしきまのり

現に諸省の用地より民間に官用
地租より多額に貸付し地租より
徴せしむる特許の貸付は積り先可
なり年々少くとも貸付は積り先
代償に折下り出規しむる有る
多額に上り廻りしむる有る

租稅寮

子

大正十一年四月

九月七日 佐伯惟馨

諸務司 背の字

税頭 助 属

本頭 助 属

府 日 未 指令案

道 會社 即 宅 下 設 之 儀

經 建 廢 物 之 属 候 官 舍

系 於 其 府 下 便 宜 之 場 所

1374

あしきま

現之諸省の用地より民回り止官用
地租より要缺道會社限り地租より以給
設之より特許の貸渡の積り先可き事多
不公平なる事と官舎敷設より列支の
代價を採下し年規しより有る不
初級之系内所より積りより大なる
修配の録を今新創より深
其より府より所より
此より

步擇地擇建物等精細致調查圖
面見込書お添至急可伺出候事

大正十一年四月
大隈侯爵邸寄贈

會社部定規行添補

開會社部定規行添補
別冊之通則其旨趣
本會社部定規行添補
本會社部定規行添補
本會社部定規行添補
本會社部定規行添補
本會社部定規行添補

大正十一年四月

東京府

三六者

大正十一年四月
限侯爵郵寄

會社郵宅ノ議 旨子願上

関西鐵道會社本社ノ議 京都口取扱
自今有るを過日大隈冬ノ議 孫陸奥宗光様
より右郵宅沖下ヶ濱ノ取寄下年雜有
仕合ニ手好ニ在依而右郵宅沖下ヶ濱
お成り振寄取斗 取中發此取子願上旨上
明治六年九月四日 関西鐵道會社

信願取
三井三郎也



今夕想代

上田九十郎



高山利齋



石原孫助



川水儀治郎



京都府参事 榎村正直 殿